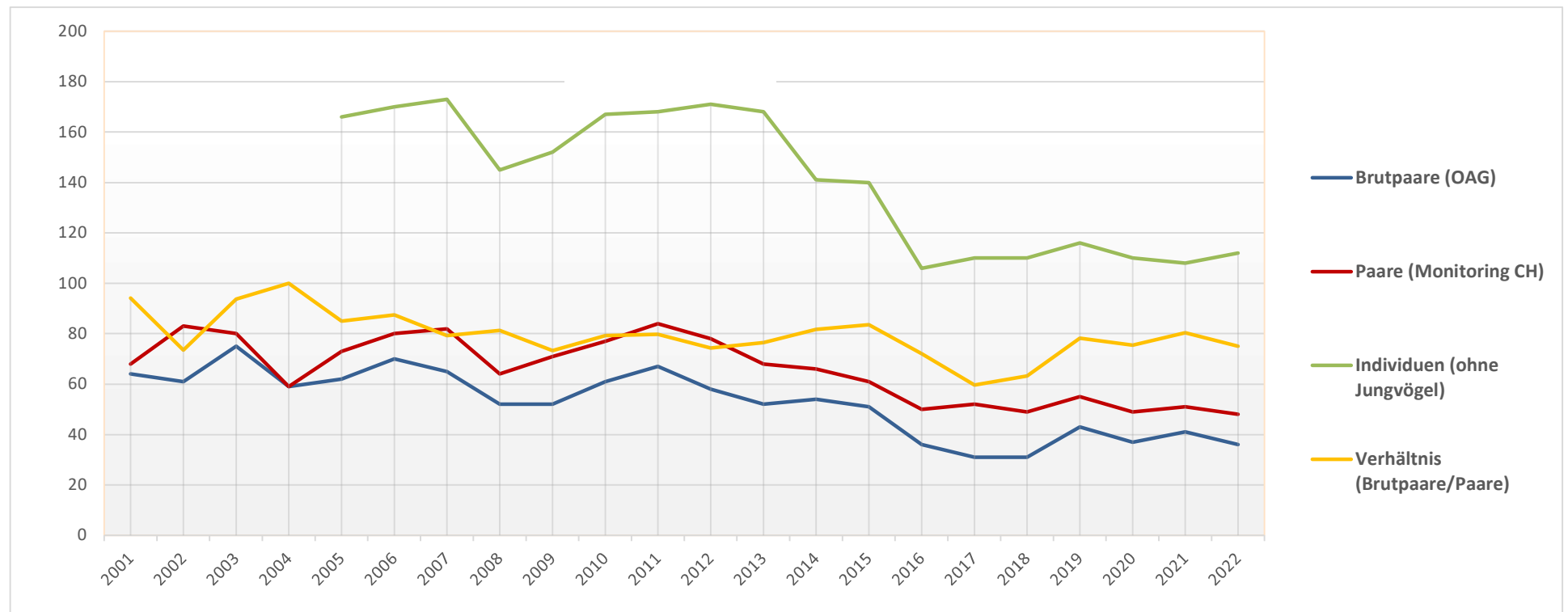


	2001	2002	2003	2004	2005	2006	2007	2008	2009	2010	2011	2012	2013	2014	2015	2016	2017	2018	2019	2020	2021	2022
Brutpaare (OAG)	64	61	75	59	62	70	65	52	52	61	67	58	52	54	51	36	31	31	43	37	41	36
Paare (Monitoring CH)	68	83	80	59	73	80	82	64	71	77	84	78	68	66	61	50	52	49	55	49	51	48
Individuen (ohne Jungvögel)					166	170	173	145	152	167	168	171	168	141	140	106	110	110	116	110	108	112
Verhältnis (Brutpaare/Paare)	94	73	94	100	85	88	79	81	73	79	80	74	76	82	84	72	60	63	78	76	80	75



Die gelbe Linie zeigt das Verhältnis Brutpaare/Paare; z.B. für 2022 den Wert 75, d.h. 36 von 48, resp. 75% der Paare brüten; ein tiefer Wert weist auf eher geringere Reproduktionsrate hin; (ohne Berücksichtigung ausfliegender Jungvögel)