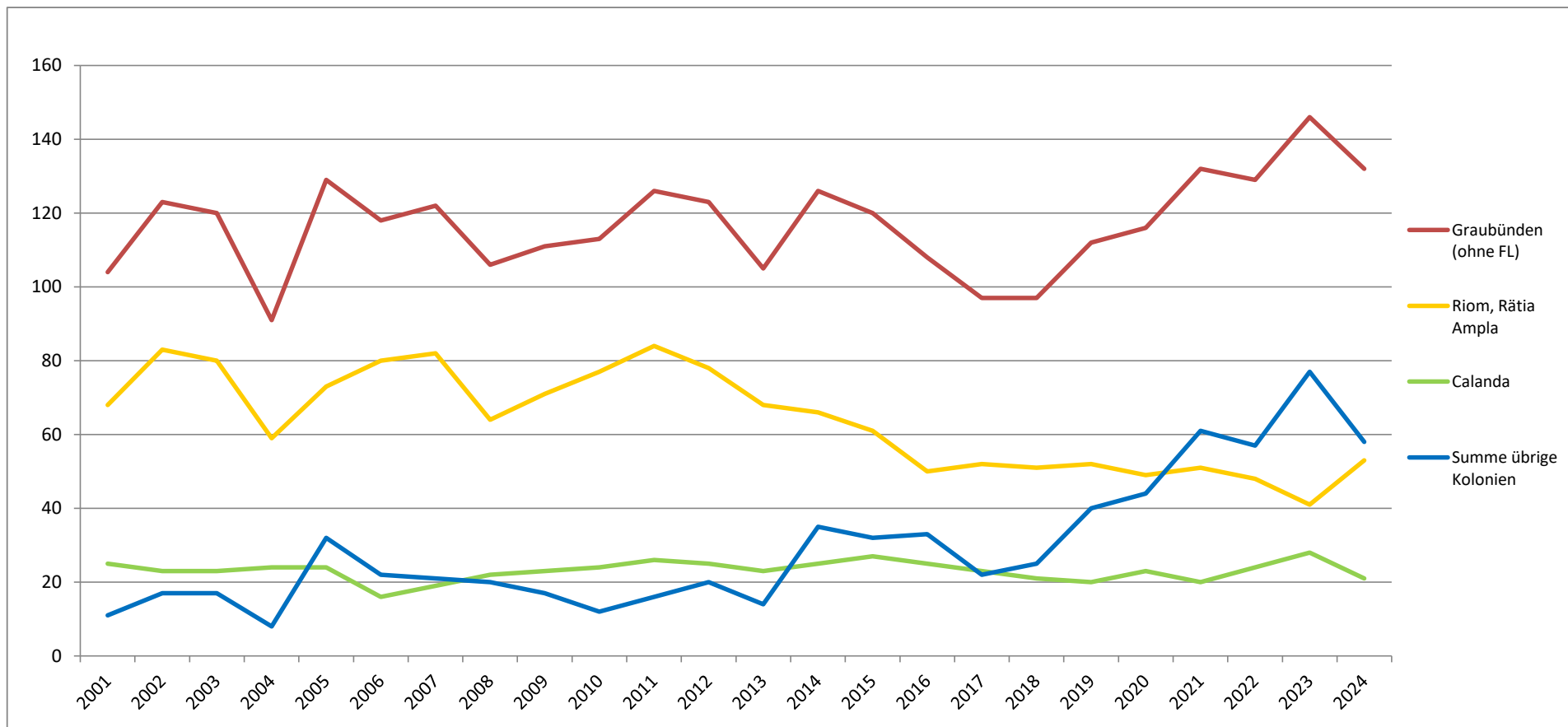


Kolonie:		2001	2002	2003	2004	2005	2006	2007	2008	2009	2010	2011	2012	2013	2014	2015	2016	2017	2018	2019	2020	2021	2022	2023	2024		
1	G	Riom, Rätia Ampla	68	83	80	59	73	80	82	64	71	77	84	78	68	66	61	50	52	51	52	49	51	48	41	53	
3	F	Calanda	25	23	23	24	24	16	19	22	23	24	26	25	23	25	27	25	23	21	20	23	20	24	28	21	
2	F	Thusis, Hohenrätien			6	5	6	5	3	2	2	3	6	4		0	0	0	0	0	2	2	14	5	9	4	
6a	G	Rodels, Hasensprung	0	0	0	0	0	0	0	0	0	0	0		0	0	0	0	0	0	0	0	0	0	0	0	
6b	M	Pratval, Im Sand					6	4	5	6	3	4	3	3		8	6	5	0	0	4	3	4	5	12	4	
7a	M	Rothenbrunnen		4			5	5	5	4	2	2	4	5	4	13	13	16	6	9	11	17	15	14	15	12	
7b	M	Paspels/Tuma, Pardisla																		7	5	5	6	6	5		
7c	M	Sils i.D., Davosala																						10	0		
		<i>alle Domleschger</i>	0	4	6	5	17	14	13	12	7	9	13	12	4	21	19	21	6	9	24	27	38	30	52	25	
4	G	Maienfeld	11	13	11	3	15	8	8	8	10	3	3	7	9	11	11	8	6	8	7	7	7	7	7	7	
8	G	Malans, Kirchturm												1	1	2	1	1	2	2	2	2	2	2	3	4	
9	G	Jenins, Kirchturm														1	1	3	3	1	1	2	1	2	3	3	
10a		Schloss Marschlins																	5	5	6	6	11	13	8	12	
10b	NK	Igis-Ganda																						1	2	1	
		<i>alle Herrschäftler</i>	11	13	11	3	15	8	8	8	10	3	3	8	10	14	13	12	16	16	16	17	21	25	23	27	
11	G	Scuol, Kirchturm																						2	2	2	2
12	M	Trimmis, Baukran																								4	
5	F	Ellhorn FL bis 2014	18	21	18	20	6	9	8	11	8	9	6	12	5	6											
		Summe übrige Kolonien	11	17	17	8	32	22	21	20	17	12	16	20	14	35	32	33	22	25	40	44	61	57	77	58	
		Graubünden (ohne FL)	104	123	120	91	129	118	122	106	111	113	126	123	105	126	120	108	97	97	112	116	132	129	146	132	



Paare Graubünden 2001 - 2024, (revidiert am 3.4.2024 nach Abgleich Vowa-Resultate u. Datenblätter OAG); aktualisiert am 12.09.2024/pg