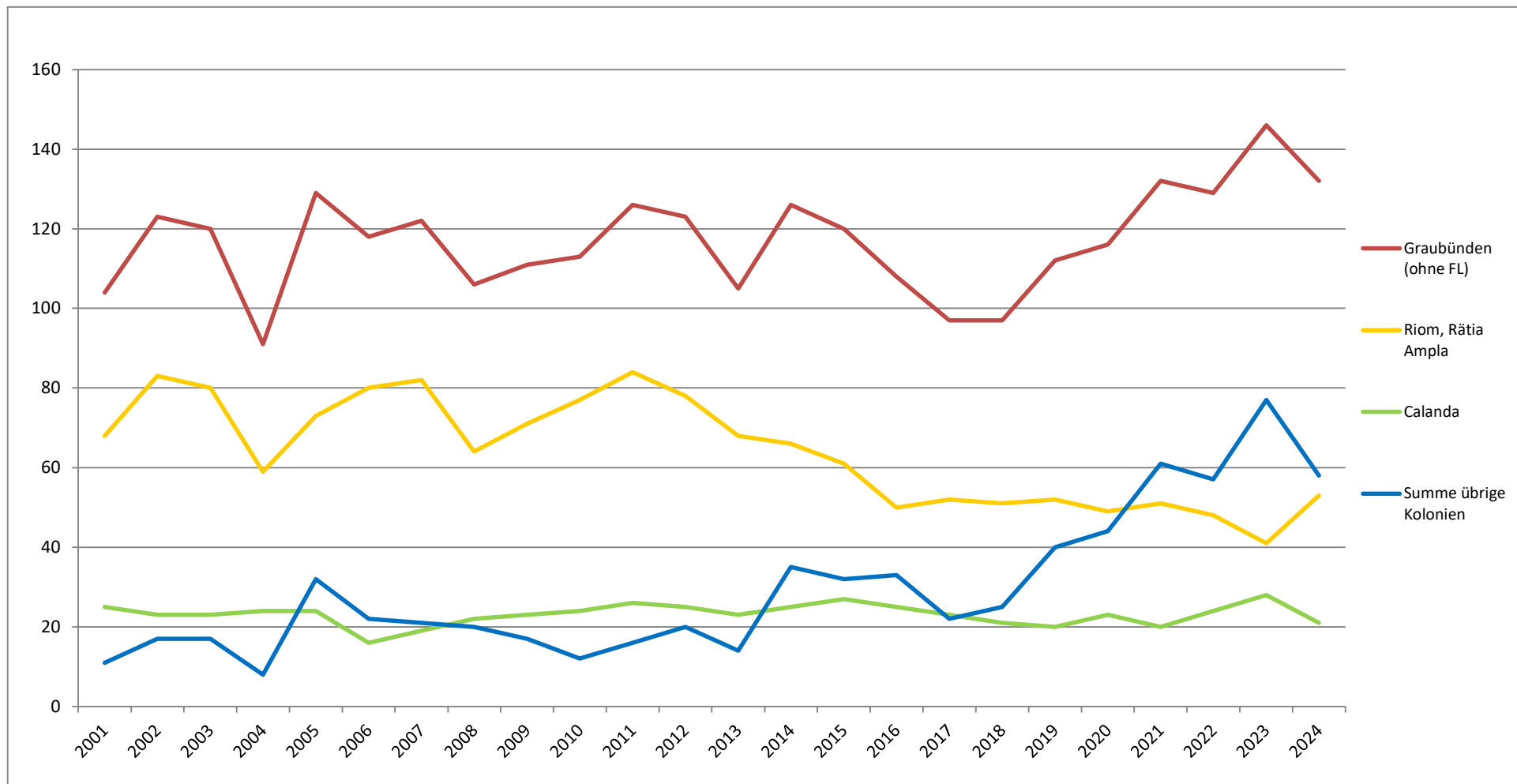
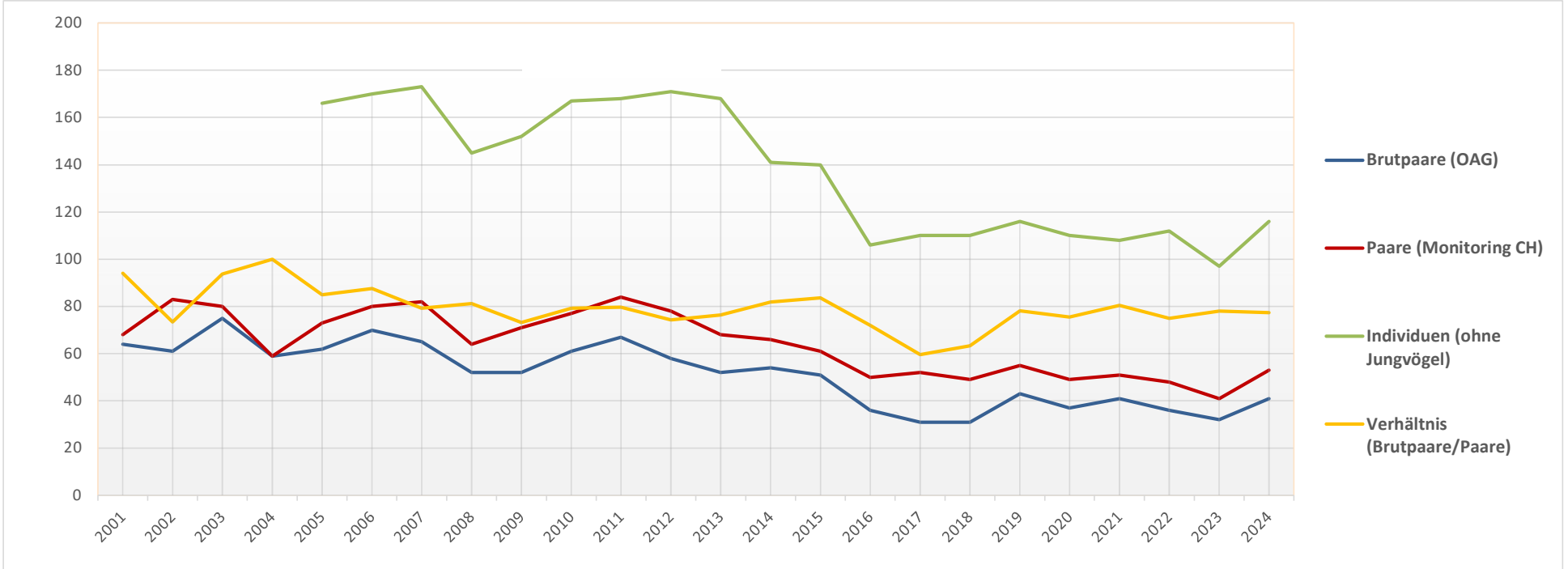


Kolonie:			2001	2002	2003	2004	2005	2006	2007	2008	2009	2010	2011	2012	2013	2014	2015	2016	2017	2018	2019	2020	2021	2022	2023	2024
1	G	Riom, Rätia Ampla	68	83	80	59	73	80	82	64	71	77	84	78	68	66	61	50	52	51	52	49	51	48	41	53
3	F	Calanda	25	23	23	24	24	16	19	22	23	24	26	25	23	25	27	25	23	21	20	23	20	24	28	21
2	F	Thusis, Hohenrätien			6	5	6	5	3	2	2	3	6	4		0	0	0	0	0	2	2	14	5	9	4
6a	G	Rodels, Hasensprung	0	0	0	0	0	0	0	0	0	0	0	0		0	0	0	0	0	0	0	0	0	0	0
6b	M	Pratval, Im Sand					6	4	5	6	3	4	3	3		8	6	5	0	0	4	3	4	5	12	4
7a	M	Rothenbrunnen		4			5	5	5	4	2	2	4	5	4	13	13	16	6	9	11	17	15	14	15	12
7b	M	Paspels/Tuma, Pardisla																			7	5	5	6	6	5
7c	M	Sils i.D., Davosala																							10	0
		<i>alle Domleschger</i>	0	4	6	5	17	14	13	12	7	9	13	12	4	21	19	21	6	9	24	27	38	30	52	25
4	G	Maiefeld	11	13	11	3	15	8	8	8	10	3	3	7	9	11	11	8	6	8	7	7	7	7	7	7
8	G	Malans, Kirchturm												1	1	2	1	1	2	2	2	2	2	2	3	4
9	G	Jenins, Kirchturm														1	1	3	3	1	1	2	1	2	3	3
10a		Schloss Marschlins																	5	5	6	6	11	13	8	12
10b	NK	Igis-Ganda																						1	2	1
		<i>alle Herrschäftler</i>	11	13	11	3	15	8	8	8	10	3	3	8	10	14	13	12	16	16	16	17	21	25	23	27
11	G	Scuol, Kirchturm																					2	2	2	2
12	M	Trimmis, Baukran																								4
5	F	Ellhorn FL bis 2014	18	21	18	20	6	9	8	11	8	9	6	12	5	6										
		Summe übrige Kolonien	11	17	17	8	32	22	21	20	17	12	16	20	14	35	32	33	22	25	40	44	61	57	77	58
Graubünden (ohne FL)			104	123	120	91	129	118	122	106	111	113	126	123	105	126	120	108	97	97	112	116	132	129	146	132



Paare Graubünden 2001 - 2024, (revidiert am 3.4.2024 nach Abgleich Vowa-Resultate u. Datenblätter OAG); aktualisiert am 12.09.2024/pg

	2001	2002	2003	2004	2005	2006	2007	2008	2009	2010	2011	2012	2013	2014	2015	2016	2017	2018	2019	2020	2021	2022	2023	2024
Brutpaare (OAG)	64	61	75	59	62	70	65	52	52	61	67	58	52	54	51	36	31	31	43	37	41	36	32	41
Paare (Monitoring CH)	68	83	80	59	73	80	82	64	71	77	84	78	68	66	61	50	52	49	55	49	51	48	41	53
Individuen (ohne Jungvögel)					166	170	173	145	152	167	168	171	168	141	140	106	110	110	116	110	108	112	97	116
Verhältnis (Brutpaare/Paare)	94	73	94	100	85	88	79	81	73	79	80	74	76	82	84	72	60	63	78	76	80	75	78	77



Die gelbe Linie zeigt das Verhältnis Brutpaare/Paare; z.B. für 2022 den Wert 75, d.h. 36 von 48, resp. 75% der Paare brüten; ein tiefer Wert weist auf eher geringere Reproduktionsrate hin.

Brutpaare - Paare - Individuen Riom ab 2001, 12.09.2024/pg

