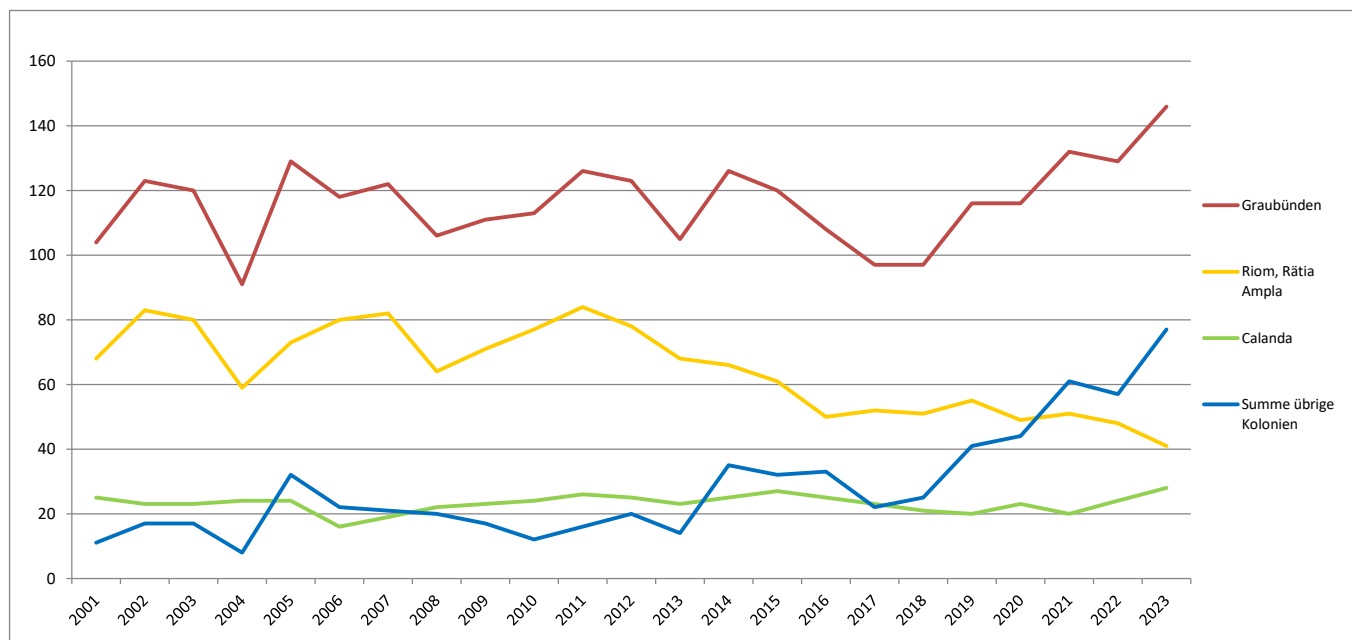


Kolonie:		2001	2002	2003	2004	2005	2006	2007	2008	2009	2010	2011	2012	2013	2014	2015	2016	2017	2018	2019	2020	2021	2022	2023	
1	G	Riom, Rätia Ampla	68	83	80	59	73	80	82	64	71	77	84	78	68	66	61	50	52	51	55	49	51	48	41
3	F	Calanda	25	23	23	24	24	16	19	22	23	24	26	25	23	25	27	25	23	21	20	23	20	24	28
2	F	Thusis, Hohenrätien			6	5	6	5	3	2	2	3	6	4		0	0	0	0	0	2	2	14	5	9
6a	G	Rodels, Hasensprung	0	0	0	0	0	0	0	0	0	0	0		0	0	0	0	0	0	0	0	0	0	0
6b	M	Rodels/Pratval				6	4	5	6	3	4	3	3		8	6	5	0	0	2	3	4	5	12	
7a	M	Rothenbrunnen		4		5	5	5	4	2	2	4	5	4	13	13	16	6	9	14	17	15	14	15	
7b	M	Paspels/Pardisla																		7	5	5	6	6	
7c	M	Sils i.D., Davosala																						10	
		alle Domleschger	0	4	6	5	17	14	13	12	7	9	13	12	4	21	19	21	6	9	25	27	38	30	52
4	G	Maienfeld	11	13	11	3	15	8	8	8	10	3	3	7	9	11	11	8	6	8	7	7	7	7	7
8	G	Malans, Kirchturm											1	1	2	1	1	2	2	2	2	2	2	3	
9	G	Jenins, Kirchturm													1	1	3	3	1	1	2	1	2	3	
		Schloss Marschlins																5	5	6	6	11	13	8	
10	NK	Igis-Ganda																					1	2	
		alle Herrschäftler	11	13	11	3	15	8	8	8	10	3	3	8	10	14	13	12	16	16	16	17	21	25	23
11	G	Scuol																					2	2	2
5	F	Ellhorn FL bis 2014	18	21	18	20	6	9	8	11	8	9	6	12	5	6									
		Summe übrige Kolonien	11	17	17	8	32	22	21	20	17	12	16	20	14	35	32	33	22	25	41	44	61	57	77
Graubünden (ohne FL)		(ohne FL)	104	123	120	91	129	118	122	106	111	113	126	123	105	126	120	108	97	97	116	116	132	129	146



Paare Graubünden 2001 - 2023, definitive Daten, 08.11.2023/pq